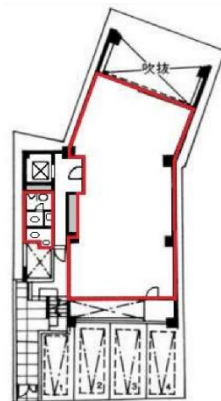


リードシー御殿山ビル 2階37.54坪

東京都品川区北品川5-12-4



37.54坪

物件MAP



賃貸条件	
月額賃料	相談
坪数	37.54坪
坪単価	相談
共益費	相談
礼金	無し
敷金（保証金）	12ヶ月
階数	2階
入居可能日	即日

ビル情報	
所在地	東京都品川区北品川5-12-4
最寄り駅	京急本線 北品川駅 徒歩8分 JR山手線 大崎駅 徒歩11分 JR山手線 品川駅 徒歩13分 JR山手線 五反田駅 徒歩14分
エリア	大崎・天王洲エリア
竣工	1989年7月
耐震	新耐震基準
階数	地上8階
用途	事務所
構造	SRC造

設備情報	
エレベーター	1基
空調	個別空調
OAフロア	OAフロア
基準階天井高	2,400mm
光ファイバー	有り
トイレ	男女別・室外
セキュリティ	有り
駐車場	有り



リードシー御殿山ビル 2階37.54坪 東京都品川区北品川5-12-4

大崎・天王洲エリア（ビルID：0046438）の賃貸オフィス

全国の賃貸オフィス・店舗を探すならオフィシル

物件詳細はこちらから

0120-311-015

【受付時間】平日9:30~18:30

